

中退金について

中小企業退職共済法

独立行政法人勤労者退職金共済機構

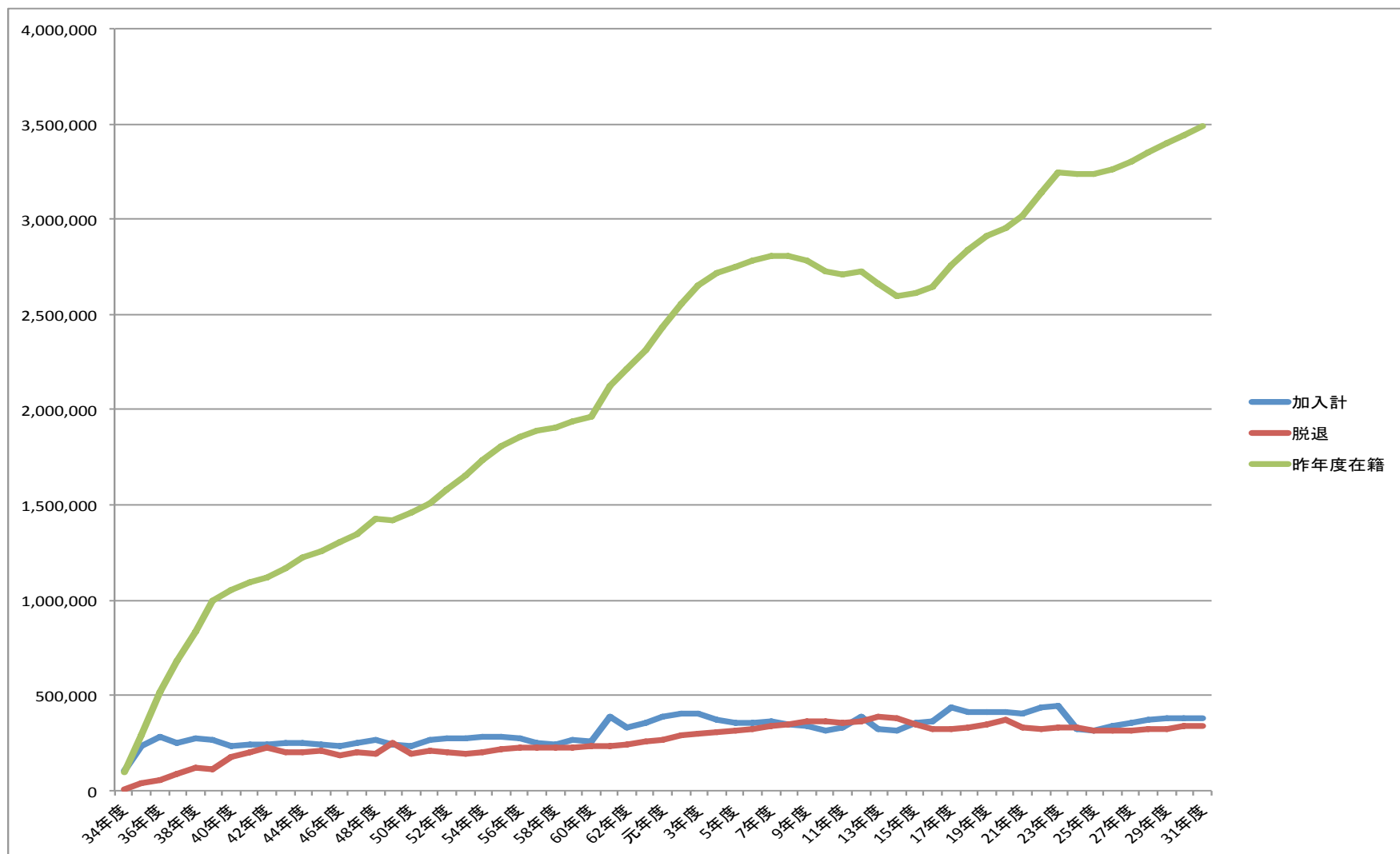
中退金の貸借対照表^(H21.3.31)

<p>資産 3兆3133億円</p>	<p>負債 3兆6619億円</p>
<p>資本欠損 3486億円</p>	

中退金の貸借対照表(R02.3.31)

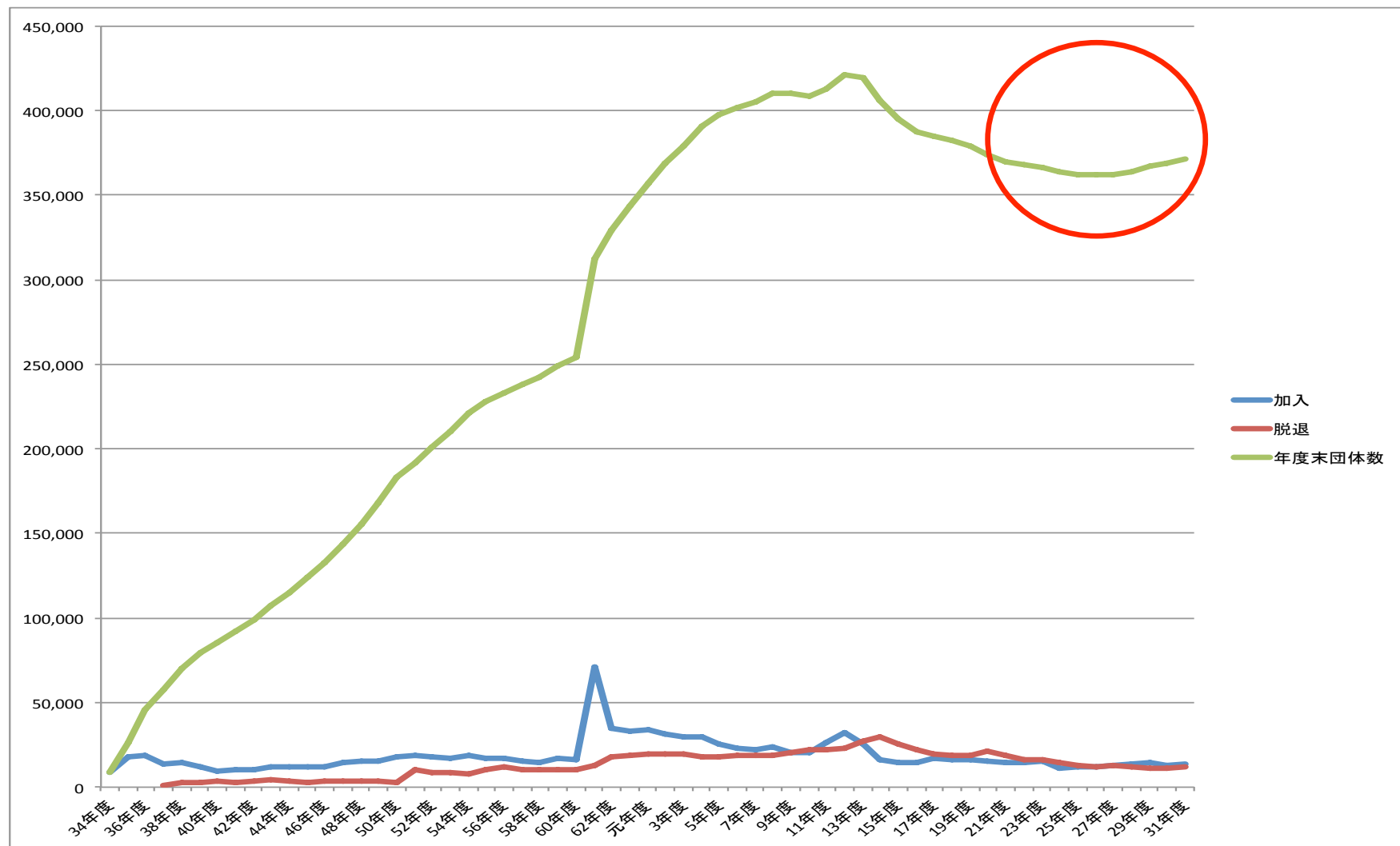
<p>資産 4兆9432億円</p>	<p>負債 4兆5691億円</p> <p>純資産 3742億円</p>
------------------------	--

加入従業員の推移



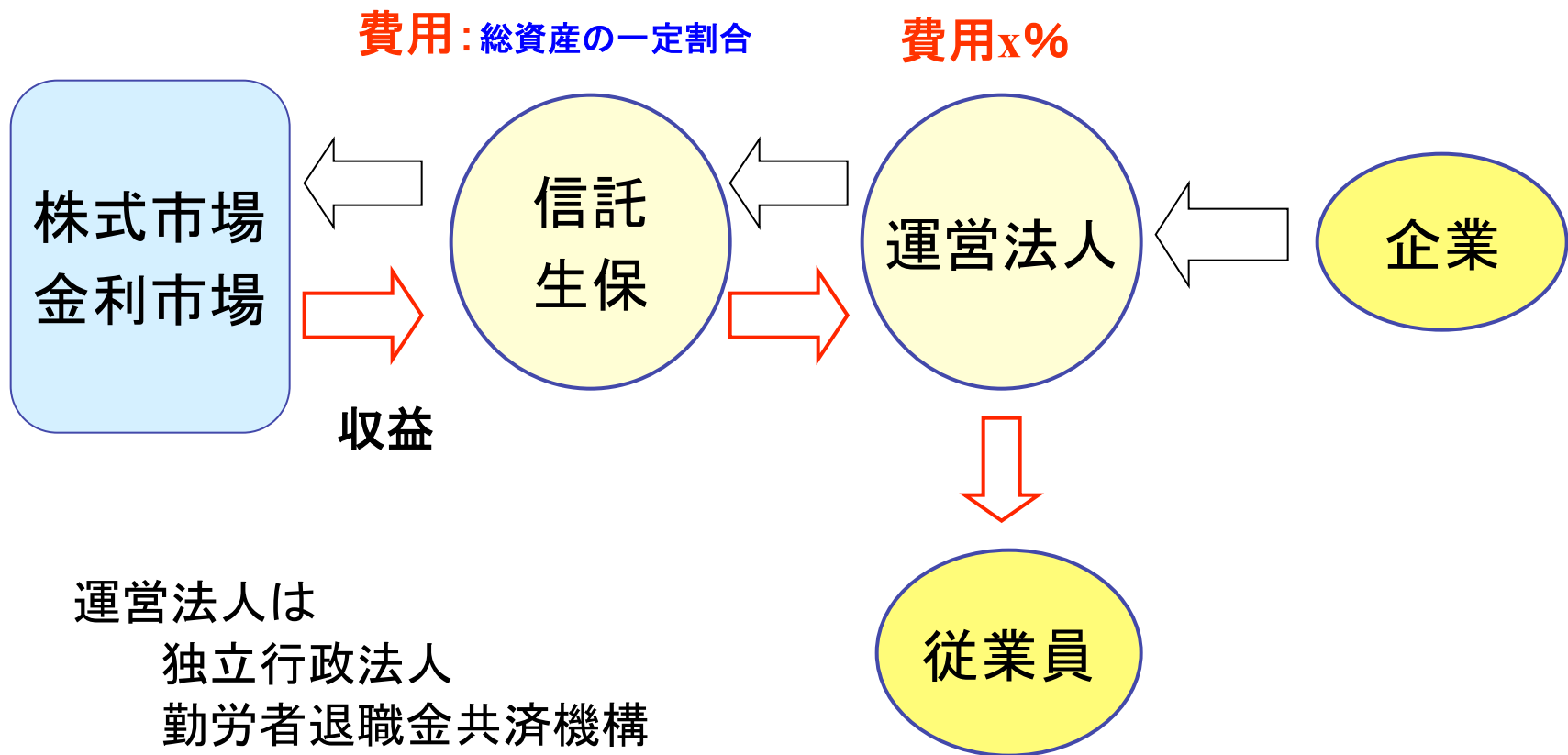
加入契約者(法人)の推移

減少傾向が続いている



中退共の仕組み

中退共



確定拠出

- 中退共は確定拠出型の積立制度です。
- 掛金による積立金は従業員の資産になるため、退職時にはそのまま持ち出しになります(ポータビリティ)。
- 退職一時金との違いは積立カーブと退職事由による金額の差です。

【次ページ】

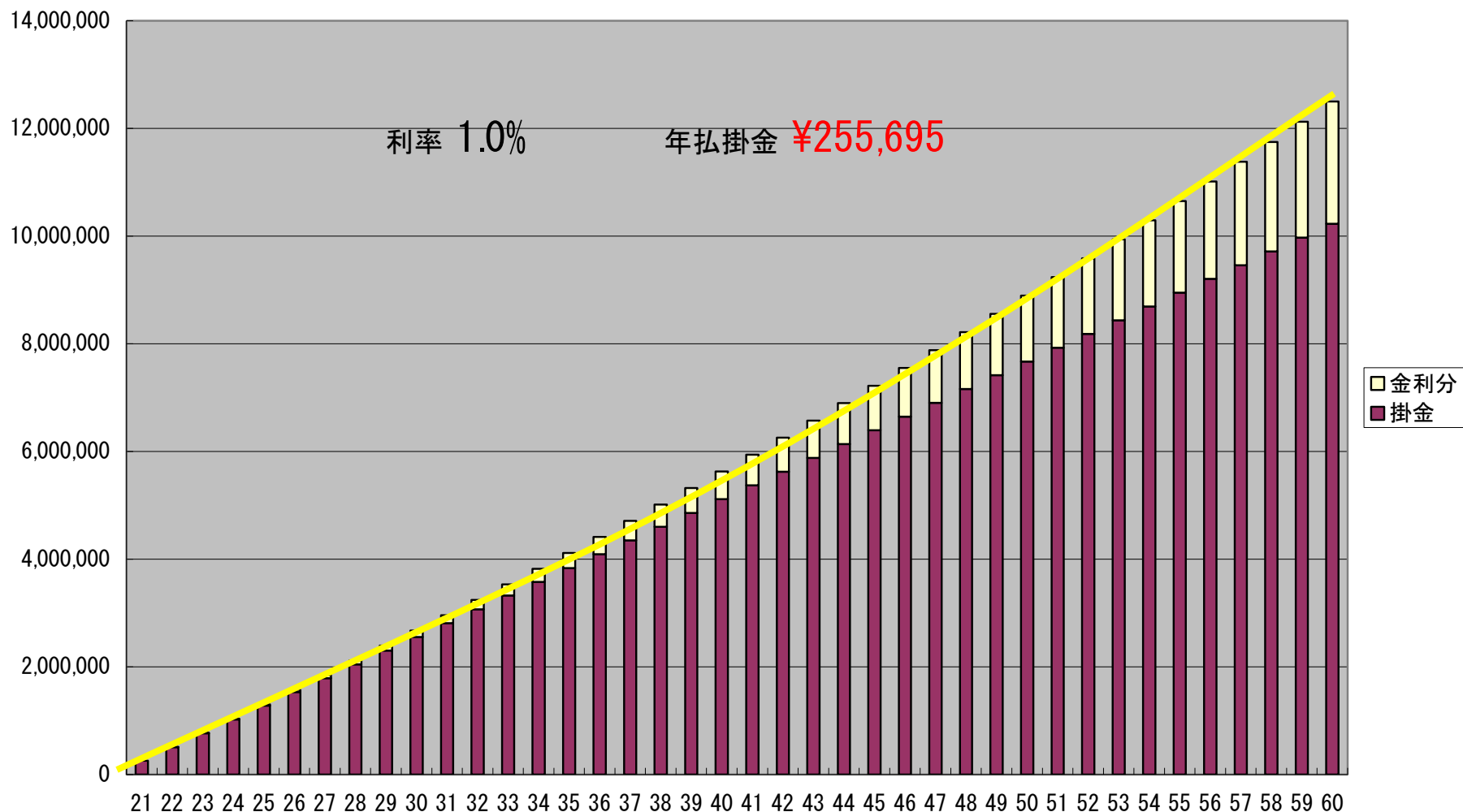
- 現在の予定利率は1%でこの場合の元利合計のカーブは黄色線

【次の次ページ】

- 紫色の点は自己都合での退職金額
- 中途退職では通常企業は紫の線までで支払い責任が完了します。
- 中退共では企業は黄色線まで負担することになります。

中退金カーブ(年利率1%)

責任準備金



退職一時金(一般モデル)

退職金

